

MITTERMAYR ELEKTRONIK

TEMPCON 4

Präzisions - Temperaturanzeige für 4 Stück YSI 400 Temperatursonden mit RS 232 Schnittstelle und Auswerteprogramm.

Technischen Daten :

Genauigkeit ± 0.1 Grad

Das Gerät kann auch als 4 Kanal Anzeige Offline verwendet werden. Der LCD-Display ist mit Hintergrund-Beleuchtung ausgestattet.

Die Lieferung erfolgt mit zugehörigem Steckernetzteil und RS232-Kabel (1.5m , 9 poligem Stecker)

Frontansicht:



Rückansicht:

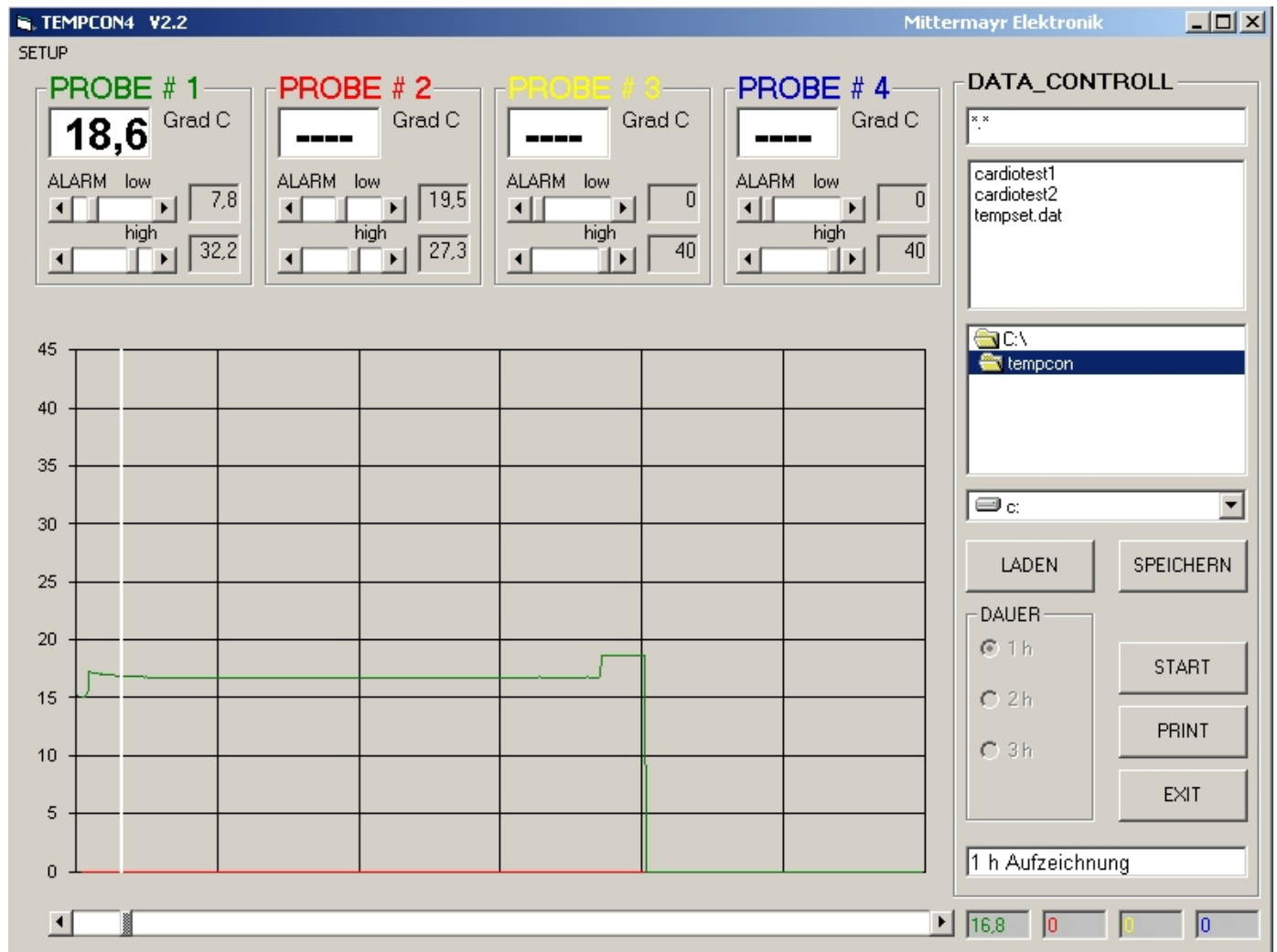


Software zur Aufzeichnung und Speicherung von 4 Temperaturkanälen.

Lauffähig unter WIN95, WIN98, WIN NT, WIN2000, WIN XP
Systemvoraussetzung: 1 serielle Schnittstelle. (COM1 oder COM2)

Die Aufzeichnungsdauer kann auf 1,2 oder 3 Stunden eingestellt werden.
Daten-Export in EXCEL Datei ist problemlos möglich.

! Zur Installation der Software benötigen Sie Administrator-Rechte !



Anwendungen:

Temperaturaufzeichnung von Organen vor der Impantation,
Überprüfung, Kalibrierung und Vergleichsmessungen der Temperatursonden der HLM.

MITTERMAYR ELEKTRONIK

2332 Hennersdorf, K.H. Wagnergasse 3
Tel: 02235 / 81181 Fax: 02235 / 811814
Email: ms@mittermayrelektronik.com